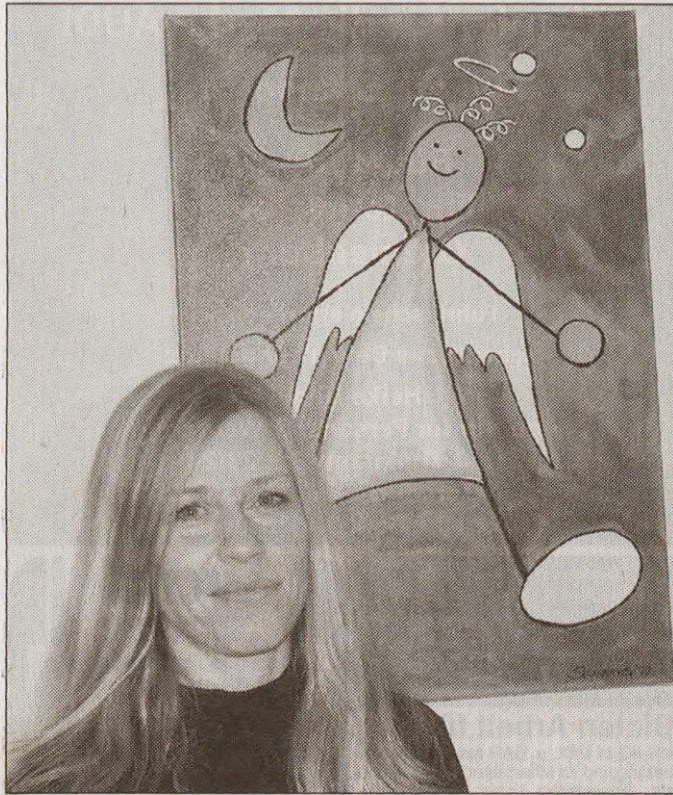


Zehn Engel im Personalbüro

Catrin Sternberg übergab Auftragswerk an GLG-Verwaltung



Catrin Sternberg mit dem Prototyp ihrer Engelkollektion im GLG-Verwaltungsgebäude

Foto: saschu

Eberswalde (saschu). Für manche Menschen sind Engel ganz selbstverständliche Begleiter, Bei anderen, so dem Liedermacher Funny van Dannen, sitzt ein fröhlich freches geflügeltes Wesen plötzlich am Bett und stiftet Unruhe. Er hält ihm die Augen zu, verstellt die Zeit und kritzelt einfach in seinem Tagebuch herum. Dieser Song inspirierte die Künstlerin Catrin Sternberg vor Jahren zu ihrer Schutzengelvariante.

Zehn Stück der in Pop-Art gemalten kecken Himmelsboten mit Smiley-Gesicht hat nun der GLG-Vorstand für das im März eröffnete Verwaltungsgebäude erworben. Pünktlich zur Vorweihnachtszeit wurden sie am vergangenen Donnerstag übergeben.

Sie hängen zunächst im Foyerbereich, der für die Öffentlichkeit zugänglich ist, später schmücken sie die Personalabteilung. Vorboten dieser Bilder zierten 2006 den großen Adventskalender, den Catrin Sternberg für das Restaurant Matisse im Altstadtcarrée malte.